



Naturellement

Foyer

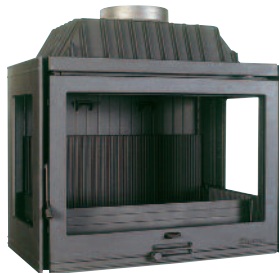
SÉRIE 2100 / 2100 C/S/R



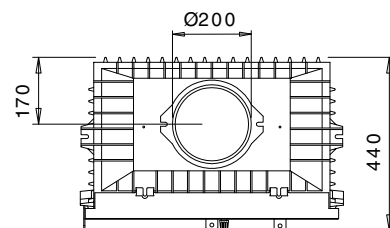
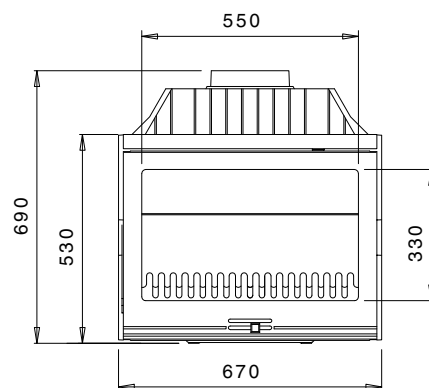
2100 S



2100 R



2100 S2



Caractéristiques techniques *

Matériaux de construction

Corps de chauffe : fonte + placage intérieur fonte.

Finitions

C : grilles d'air de convection apparentes, pourtour de la porte délimité par un liseret de fonte. R : grilles d'air de convection apparentes, porte décorée "chapeau de gendarme".

S : grilles d'air de convection non apparentes.

Versions 2 vitres C2, R2, S2 et 3 vitres C3, R3, S3.

Dimensions (hors tout) L x H x P en mm

670 x 690 x 410

Poids : 130 kg

Raccordement *

Dessus (Demandez la note de calcul de votre conduit (Norme EN 13-384) auprès de votre revendeur Dovre.)

Puissance (kilowatts) *

Moyenne : 10 kW – Maxi : 12 kW

Demandez le calcul d'oxygénation (règlement sanitaire départemental et arrêté 82) auprès de votre revendeur Dovre.

Dimension de bûches : 50 cm

Chargement : Frontal

Combustibles

Bois. Briquettes de lignite. Briquettes de tourbe

Principe de combustion *

Dynamique (combustion sur grille).

Système vitre propre.

Rendement : 72 %

Émissions CO : 0,10 %

Autonomie : Feu continu.

Normes *

CE EN 13229

Garantie *

5 ANS hors pièces d'usure et main d'œuvre (possibilité 7 ans).

Marque : Dovre - Belgique

Prix HT (à partir de) :



* Consultez votre revendeur Dovre pour plus d'informations.