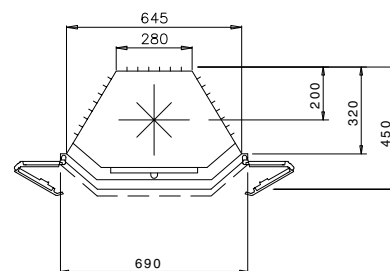
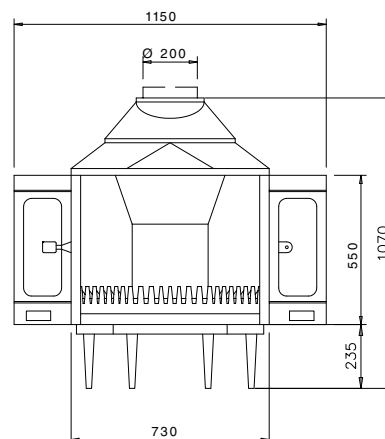


# SÉRIE 2000 / 2700 GL / 2800 GL



FOYERS

## Matériaux de construction

Corps de chauffe : fonte + placage intérieur fonte.

## Finitions

2700 GL : Portes pliantes avec décor (accordéon)  
2800 GL : Portes pliantes sans décor (accordéon)

## Dimensions (hors tout) L x H x P

en mm : 690 x 1 070 x 450

## Poids

130 kg

## Ø de conduit et raccordement

200 mm – Dessus et arrière (cloche)

## Puissance (kilowatts)

Moyenne : 11 kW  
Maxi : 13 kW

## Chargement et dimension de bûches

Frontal – Bûches : 50 cm (fond tronconique)

## Combustibles

Bois – Briquettes de lignite – Briquettes de tourbe

## Principe de combustion

Dynamique (combustion sur grille).  
Oxygénation primaire et secondaire.  
Système vitre propre.

## Rendement, émission CO, autonomie

76,7 %. Emission CO inférieure à 0,13 %  
Feu continu.

## Normes

DIN 18891 / SINTEF (Norvège) / EFA (Association européenne de foyers) / SITAC (Suède) / VHR (Contrôle Condensas) / NF (répond aux critères de la norme D35-376) / ISO 9002 / CE EN13229

## Garantie

5 ANS hors pièces d'usure (vitre, doublage, grille de décendrage, déflecteur supérieur, bûcher) et main d'œuvre.

Marque : Dovre - Belgique 

## Prix HT (à partir de) :

